

# Zuchtwertschätzung Dezember 2022 - Brown Swiss

Telefon: 08192-93363 Fax: 08192-933640 www.besamungsstation.eu Preise gültig ab: Januar 2023



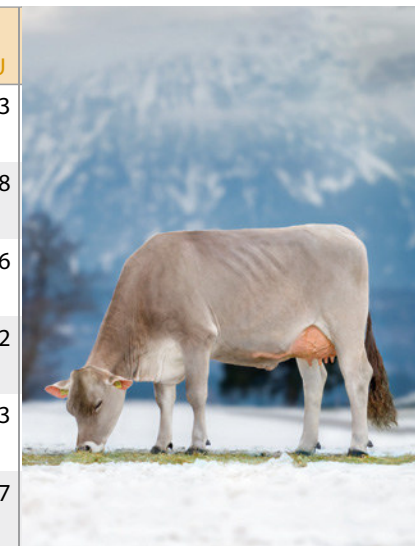
TÖCHTERGEPRÜFT

NAME	HB-Nr.		aAa	Mehr-	GZW	MW	MILCHLEISTUNG					FIT					FITNESS					ÖZW					EXTERIEUR					VERERBUNGSTENDENZ	
	Abstammung	KK					BK	gen.B.	preis	Si.	Si.	Tö.	Mkg	F%	Fkg	E%	Ekg	Si.	VIW	KVp	ND	PER	ZZ	MBK	Si.	EXT	RA	BE	Fu	EU	Stärken	Schwächen	
<b>VALOR</b>	<b>345985</b>				<b>€ 10</b>	<b>138</b>	<b>129</b>		<b>+1235</b>	<b>-0,02</b>	<b>+50</b>	<b>-0,10</b>	<b>+36</b>	<b>104</b>	97	97	105	109	102	113	<b>127</b>	<b>115</b>	119	114	109	109	Eutertiefe	Strichdicke					
VASSLI/ETOSCHA	BB	A2A2				87%	95%	27	6.891	4,33	298	3,49	240	83%													Sprg.auspräg.						
<b>AMORIE</b>	<b>608737</b>	324516			<b>€ 10</b>	<b>137</b>	<b>124</b>		<b>+1071</b>	<b>+0,01</b>	<b>+46</b>	<b>-0,12</b>	<b>+28</b>	<b>108</b>	107	100	111	118	120	95	<b>130</b>	<b>112</b>	103	98	112	116	Beckenbreite	Umdreher					
AMOR/VASSLI	BB	A2A2				93%	98%	38	7.128	4,33	309	3,52	251	90%								94%				Fundament	Euterbalance						
<b>VASARY</b>	<b>345905</b>	516342			<b>€ 10</b>	<b>136</b>	<b>127</b>		<b>+833</b>	<b>+0,23</b>	<b>+55</b>	<b>-0,03</b>	<b>+28</b>	<b>106</b>	98	103	111	98	107	113	<b>122</b>	<b>114</b>	115	114	110	107	Becken	Oberlinie					
VASSLI/JULENG	BB	A2A2			<b>neu!</b>	85%	93%	25	2.705	3,96	107	3,28	89	83%												Fundament							
<b>VASMOR</b>	<b>345855</b>	342516			<b>€ 6</b>	<b>134</b>	<b>118</b>		<b>+616</b>	<b>+0,13</b>	<b>+37</b>	<b>-0,04</b>	<b>+19</b>	<b>115</b>	101	109	112	106	105	105	<b>123</b>	<b>104</b>	103	94	97	109	Eutertiefe	Beckenneigung					
VASSLI/MORIS	AB	A2A2				88%	95%	76	2.535	4,17	106	3,20	81	85%								89%				Strichlänge	Hintereuterbreite						
<b>VIP</b>	<b>345515</b>	351426			<b>€ 6</b>	<b>129</b>	<b>120</b>		<b>+1033</b>	<b>-0,16</b>	<b>+29</b>	<b>-0,09</b>	<b>+30</b>	<b>103</b>	113	91	111	101	105	108	<b>119</b>	<b>101</b>	91	103	102	108	Beckenbreite	Sprg.auspräg.					
VINTAGE/VASIR	AB	A2A2				93%	98%	132	7.164	4,10	294	3,47	249	90%												Trachten	Beckenneigung						
<b>VIPRO Pp*</b>	<b>356770</b>	165243				<b>125</b>	<b>116</b>		<b>+80</b>	<b>+0,44</b>	<b>+38</b>	<b>+0,14</b>	<b>+14</b>	<b>105</b>	99	85	104	92	103	97	<b>119</b>	<b>113</b>	100	98	123	115	Voreuterlänge	Hintereuterhöhe					
VIPER Pp/PRONTO	AB	A1A2				95%	99%	277	6.616	4,55	301	3,61	239	93%												Fundament	Brustbreite						
<b>VALERIAN</b>	<b>345995</b>	243615			<b>€ 6</b>	<b>118</b>	<b>110</b>		<b>+714</b>	<b>-0,17</b>	<b>+15</b>	<b>-0,13</b>	<b>+14</b>	<b>107</b>	119	104	111	99	105	120	<b>119</b>	<b>116</b>	111	116	114	112	Euter	Beckenbreite					
VASSLI/JULENG	AB	A2A2				91%	97%	73	6.891	4,25	293	3,48	240	88%												Fessel	Zentralband						
																										Voreuterlänge	Beckenneigung						

GENOMISCH natürlich hornlos

NAME	HB-Nr.		aAa	Mehr-	GZW	MW	MILCHLEISTUNG					FIT					FITNESS					ÖZW					EXTERIEUR				
	Abstammung	KK					BK	gen.B.	preis	Si.	Si.	Tö.	Mkg	F%	Fkg	E%	Ekg	Si.	VIW	KVp	ND	PER	ZZ	MBK	Si.	EXT	RA	BE	Fu	EU	
<b>BOXER Pp* ET</b>	<b>435524</b>				<b>€ 14*</b>	<b>138</b>	<b>129</b>		<b>+865</b>	<b>+0,08</b>	<b>+43</b>	<b>+0,08</b>	<b>+38</b>	<b>108</b>	100	103	108	112	102	108	<b>127</b>	<b>112</b>	109	107	107	113					
BISON/VIPRO Pp*	AB	A2A2			<b>*XX</b>	70%	79%							72%																	
<b>VALLEJO Pp*</b>	<b>346415</b>	432561			<b>€ 8</b>	<b>132</b>	<b>122</b>		<b>+794</b>	<b>+0,00</b>	<b>+33</b>	<b>+0,01</b>	<b>+29</b>	<b>108</b>	91	93	112	111	107	110	<b>126</b>	<b>117</b>	113	104	107	118					
VALID/WACHTER Pp*	BB	A2A2				73%	82%							74%																	
<b>VARIANZ P*S</b>	<b>435498</b>				<b>€ 2</b>	<b>128</b>	<b>119</b>		<b>+529</b>	<b>+0,17</b>	<b>+37</b>	<b>+0,01</b>	<b>+20</b>	<b>109</b>	102	94	104	106	106	103	<b>119</b>	<b>107</b>	110	94	101	106					
VASMOR/VIPER Pp*	BB	A2A2				73%	83%							74%																	
<b>DUCATI P*S</b>	<b>346545</b>	243165			<b>€ 2</b>	<b>127</b>	<b>113</b>		<b>+274</b>	<b>+0,12</b>	<b>+21</b>	<b>+0,07</b>	<b>+16</b>	<b>116</b>	113	95	112	108	106	106	<b>121</b>	<b>110</b>	107	107	110	112					
DAVID Pp*/VERDI	BB	A2A2				74%	83%							75%								78%									
<b>SAGAN P*S ET</b>	<b>608883</b>				<b>€ 8</b>	<b>125</b>	<b>117</b>		<b>+679</b>	<b>-0,05</b>	<b>+24</b>	<b>+0,00</b>	<b>+25</b>	<b>104</b>	116	112	105	105	103	109	<b>121</b>	<b>116</b>	107	105	105	123					
SALOMON/VAN P*S	BB	A2A2				77%	84%							78%								83%									
<b>DESIGN PP*</b>	<b>346435</b>	165243			<b>€ 6</b>	<b>121</b>	<b>110</b>		<b>+112</b>	<b>+0,28</b>	<b>+27</b>	<b>+0,00</b>	<b>+4</b>	<b>112</b>	114	96	116	99	106	97	<b>117</b>	<b>112</b>	109	111	110	107					
DAVID Pp*/VISOR P*S	BB	A1A2			<b>*XX</b>	73%	83%							74%								78%									

\*begrenzt verfügbar: Boxer Pp\*





## AUF EINEN BLICK

### Für Rinderbesamungen

Valerian Sagan <sup>PS</sup>  
Vasmor

### Genomic voraus. geeignet

Amun Vance  
Calvaro Vaskur  
Dolomiti Vassos

### Empfehlung für Melkroboter

### Gesext verfügbar <sup>XX</sup>

Grundpreis 28€ + Mehrpreis

Amarula Design <sup>PP\*</sup>  
Bernado Dior  
Boxer <sup>PP\*</sup> Pasadena  
Bloomlord Portland  
Daim <sup>PP\*</sup> Ventura

### Männl. gesext verfügbar

- **FV Fleisch:**  
Gin <sup>PP</sup>, Lancelot <sup>PP</sup>, Urs <sup>PP</sup>  
- **Limousin:**  
Gerado <sup>PP</sup>, Indigo <sup>PP</sup>  
- **WBB:** Vils

\*begrenzt verfügbar: Orrero

BRAUNVIEH GENOMISCHE JUNGVERERBER

NAME	HB-Nr.		aAa	Mehrpreis	GZW	MW	MILCHLEISTUNG					FIT			FITNESS			ÖZW		EXTERIEUR					
	Abstammung	KK					BK	gen.B.	Si.	Si.	Tö.	Mkg	F%	Fkg	E%	Ekg	Si.	VIW	KVp	ND	PER	ZZ	MBK	Si.	EXT
<b>VASSOS</b>	<b>346505</b>			€ 8	<b>146</b>	<b>128</b>		<b>+1330</b>	<b>-0,22</b>	<b>+36</b>	<b>-0,08</b>	<b>+41</b>	<b>120</b>	120	112	114	117	106	101	<b>133</b>	<b>104</b>	101	107	105	105
VASSRI/HUXOY	BB	A2A2			71%	80%							73%												
<b>DIOR ET</b>	<b>346445</b>			€ 8	<b>144</b>	<b>132</b>		<b>+1231</b>	<b>-0,03</b>	<b>+49</b>	<b>-0,03</b>	<b>+42</b>	<b>108</b>	106	103	105	106	110	110	<b>128</b>	<b>109</b>	107	99	106	108
DANE/VASSLI	BB	A2A2		*XX	76%	84%							77%												
<b>AMARULA</b>	<b>356925</b>		156324	€ 8	<b>144</b>	<b>128</b>		<b>+808</b>	<b>+0,14</b>	<b>+46</b>	<b>+0,06</b>	<b>+34</b>	<b>117</b>	108	103	113	110	113	103	<b>129</b>	<b>107</b>	105	102	106	109
AMORIE/CADENCE	BB	A2A2		*XX	76%	85%							78%												
<b>AVATAR</b>	<b>346565</b>		neu!	€ 10	<b>144</b>	<b>127</b>		<b>+955</b>	<b>+0,08</b>	<b>+47</b>	<b>-0,03</b>	<b>+32</b>	<b>117</b>	112	94	115	111	111	95	<b>131</b>	<b>110</b>	109	112	109	109
GS AUSTRIA/VISOR P*S	BB	A1A2			68%	78%							70%												
<b>NEW YORK</b>	<b>608925</b>		165243	€ 8	<b>143</b>	<b>131</b>		<b>+1317</b>	<b>-0,11</b>	<b>+45</b>	<b>-0,06</b>	<b>+42</b>	<b>109</b>	112	96	107	117	106	111	<b>129</b>	<b>112</b>	115	109	104	107
NAMUR/BISTO	BB	A2A2		*XX	74%	83%							74%								78%				
<b>NATHAN ET</b>	<b>435514</b>		654123	€ 10	<b>143</b>	<b>128</b>		<b>+1228</b>	<b>-0,03</b>	<b>+49</b>	<b>-0,12</b>	<b>+33</b>	<b>112</b>	114	93	111	117	107	109	<b>131</b>	<b>116</b>	117	110	100	115
NATUREL/VASSLI	BB	A2A2			71%	80%							73%								77%				
<b>VANCE</b>	<b>435499</b>		516432	€ 8	<b>142</b>	<b>131</b>		<b>+1053</b>	<b>+0,15</b>	<b>+57</b>	<b>-0,05</b>	<b>+34</b>	<b>108</b>	111	109	107	117	107	102	<b>128</b>	<b>115</b>	116	103	102	115
VOLKER/AURANTO	BB	A2A2			76%	84%							77%								80%				
<b>AMUN</b>	<b>346335</b>		432165	€ 8	<b>141</b>	<b>134</b>		<b>+1429</b>	<b>-0,08</b>	<b>+52</b>	<b>-0,08</b>	<b>+44</b>	<b>101</b>	100	106	108	112	116	96	<b>129</b>	<b>108</b>	98	97	109	117
AMORIE/IFEELING	BB	A2A2			75%	83%							76%								80%				
<b>PASADENA</b>	<b>346465</b>		516342	€ 8	<b>141</b>	<b>129</b>		<b>+1382</b>	<b>-0,20</b>	<b>+40</b>	<b>-0,11</b>	<b>+40</b>	<b>112</b>	110	95	108	110	113	100	<b>125</b>	<b>109</b>	105	103	106	110
PIANO/DARIO	BB	A2A2		*XX	71%	80%							73%												
<b>DOLOMITI ET</b>	<b>357000</b>		neu!	€ 8	<b>139</b>	<b>123</b>		<b>+1002</b>	<b>-0,23</b>	<b>+22</b>	<b>+0,02</b>	<b>+38</b>	<b>116</b>	109	107	119	106	111	97	<b>129</b>	<b>110</b>	107	101	103	113
DANLY/AUSSI	BB	A2A2			68%	77%							69%												
<b>VASKUR</b>	<b>356980</b>		426351	€ 6	<b>138</b>	<b>121</b>		<b>+640</b>	<b>+0,06</b>	<b>+32</b>	<b>+0,04</b>	<b>+27</b>	<b>119</b>	109	111	116	95	107	107	<b>132</b>	<b>115</b>	113	109	103	118
VASSIDO/GLARUS	AA	A2A2			71%	80%							73%												
<b>CALVARO</b>	<b>346555</b>		neu!	€ 6	<b>137</b>	<b>117</b>		<b>+705</b>	<b>-0,07</b>	<b>+24</b>	<b>-0,03</b>	<b>+23</b>	<b>122</b>	111	105	131	115	99	106	<b>138</b>	<b>111</b>	95	100	104	121
CANYON/VIORI	AB	A2A2			73%	83%							74%												
<b>DIADEM</b>	<b>346575</b>		Verfügbar ab Jan. neu!		<b>135</b>	<b>125</b>		<b>+1331</b>	<b>-0,26</b>	<b>+32</b>	<b>-0,12</b>	<b>+38</b>	<b>108</b>	108	102	106	109	112	102	<b>122</b>	<b>113</b>	112	99	106	114
DEJAVU/HARLEY	BB	A2A2			71%	80%							73%												
<b>BERNADO ET</b>	<b>346495</b>		156324	€ 6	<b>134</b>	<b>126</b>		<b>+1121</b>	<b>-0,14</b>	<b>+35</b>	<b>-0,04</b>	<b>+37</b>	<b>105</b>	108	100	103	114	103	105	<b>122</b>	<b>117</b>	117	107	103	118
BLOOMLORD/DANE	BB	A2A2		*XX	70%	80%							72%												
<b>ORRERO ET</b>	<b>346525</b>		neu!	€ 10*	<b>133</b>	<b>120</b>		<b>+1050</b>	<b>-0,18</b>	<b>+28</b>	<b>-0,11</b>	<b>+29</b>	<b>114</b>	100	97	117	117	103	103	<b>127</b>	<b>117</b>	110	111	106	123
OPTIMAL/ANTONOV	BB	A2A2			71%	80%							73%												

**G** **Projektstiere**, welche im Rahmen von Braunviehvision besonders empfohlen werden.



VALOR - Tochter Lydia  
Zü: Hauser Alois, Rehbricht



VASARY - Tochter Medina  
Zü: Stückl Johann, Ufiring



AMORIE - Tochter Hilltrut  
Zü: Kögel Hubert, Thal